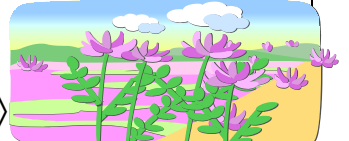


# こぼと



《 皐月 》

学校法人 認定こども園 佐波幼稚園

## アンケートに見る乳幼児の生活のようす

園長 清水博道

新しい1年が始まり、爽やかな青空に鯉のぼりが泳ぎ、園庭では子どもたちの元気が満ち溢れています。本園の給食も好評で、食べ残しも少なく調理に携わっておられる皆さんも喜んでおられます。新しい友だちや先生との出会いの中で、遊びの輪が広がって楽しい幼稚園生活のリズムが生まれてくることを楽しみにしています。



こうした中で、首都圏の0歳～6歳の乳幼児を持つ保護者、約4,000人の生活アンケートの結果が発表され、現代の子どもたちの生活や遊びの実態にふれることが出来ました。その1部を紹介します。

### ◆生活のリズムのようす

幼児の起床時間では、この20年間で早くなってきており《**6時30分**》に起きているこどもの割合が、28.9%と増加傾向にあります。就寝時間は、《**21時ごろ**》が最も多く、28.5%となっており、**幼児の早寝傾向**が伺われます。

家の外にいる時間は、幼稚園児で平均6時間11分。保育園児は、平均9時間34分と長くなっている。

習い事をしている割合は、全体で**48.6%**で、スイミング・定期的に教材が送られてくる通信教育・体操教室・英会話などの語学教室の順となっている。

家にある物を使っている頻度の高い物は、**テレビ**(93.5%)・**絵本**(71.4%)・**ビデオ**(65.2%)・**知的玩具**(52.7%)の順となっている。気になる数字は、**テレビを1日に2時間以上見ている割合が約50%**、**ビデオが約20%**と高いことです。

### ◆遊びのようす

遊びについては、平日の幼稚園・保育園以外で遊ぶときに誰と一緒に居るかの割合は、お母さんが(**86%**)・兄弟が(**49.3%**)・友だちが(**27.3%**)の順となっている。母親と過ごす時間が増加しており、友だちと遊ぶ時間が減少している。また、父親や祖父母と遊ぶ時間も増えており、**家族間での遊びの傾向**が伺われる。

よくする遊びとしては、《公園の遊具**80%**》・《積み木、ブロック**68.4%**》・《人形遊び、ままごと遊び**60.5%**》だった。遊ぶ場所としては、自宅が79.1%であるが、年齢が上がるほど自宅遊びが減少している。

### ◆育ちのようす

こどもの生活習慣の達成率が全体的に低下している。特に、《**家族やまわりの人にあいさつをする**》ことが、**1歳児から6歳児の全年齢児で下がっている**。家庭内で日常的なあいさつをする習慣が薄らいでいることが伺われる。この他に、《**歯をみがいて口をすすぐ**》・《**おしっこをする前に知らせる**》・《**自分でうんちができる**》・《**おはしを使って食事をする**》・《**遊びの後のかたづけができる**》ことの**達成率が低下**している。おむつやトレーニングパンツの機能性の向上もさることながら、**親が[しつけ]の煩わしさから回避しているとすれば、親のこどもへの向き合い方が問われていること**となる。

(ベネッセ総合研究所の生活アンケートから)

## 5月の園行事

日	曜	行事内容	降園時間（1号認定）
1	月		15:00
2	火		15:00
3	水	● 憲法記念日	
4	木	● みどりの日	
5	金	● こどもの日	
6	土		
7	日		
8	月	年長児の給食参観①	15:00
9	火	年長児の給食参観② 内科検診(10:00～)	15:00
10	水	年長児の給食参観③	15:00
11	木	天神山遠足(2～5歳児)	15:00
12	金	年長児の給食参観④	15:00
13	土		
14	日		
15	月		15:00
16	火	体育教室開講式(2～5歳児)	15:00
17	水	英会話教室開講式(2～5歳児)	15:00
18	木	歯科検診(10:00～)	15:00
19	金	誕生会(10:15～)	15:00
20	土	親子レク・父母の会総会	
21	日		
22	月		15:00
23	火	個別懇談日 ー 幼稚園で実施	11:30
24	水	個別懇談日 ー ※(期間中は、午前保育)	11:30
25	木	個別懇談日 ー (3・4・5歳児の保護者対象)	11:30
26	金	個別懇談日 ー ※ 預かり保育は実施します。	11:30
27	土		
28	日		
29	月	交通安全教室(年長組)	15:00
30	火	さつまいもの植え付け(2～5歳児)	15:00
31	水	避難訓練	15:00

### 《 6月の主な行事 》

6月	2日(金)	交通安全教室(年中組)	13日(火)	公開保育(体育教室)
	3日(土)	プールの設置作業	14日(水)	公開保育(英会話教室)
	5日(月)	プール開き	16日(金)	公開保育(絵画教室)
		給食参観(年中・小学年)		※未就園児を対象とした保育ですの で、在園児の方はご遠慮ください。
	6日(火)	体育教室	20日(火)	体育教室
	7日(水)	給食参観(年中・小学年)	27日(火)	体育教室
	8日(木)	給食参観(年中・小学年)	28日(水)	交通安全クラブ
	9日(金)	誕生会		

今月の歌 (5月)

「こいのぼり」

やねより たかい こいのぼり おおきい まごいは おとうさん

ちいさい ひごいは こどもたち おもしろそうに およいでる

☆ 佐波幼稚園からのお知らせ

(1) 給食参観について

まずは、**年長組の保護者**の皆様にお子様と一緒に給食体験を通して、食事づくりのポイントや給食のマナーも学んでいただきます。**5/8(月)・9(火)・10(水)・12(金)**に実施します。詳しくはプリントでご確認ください。給食代として、**280円**を実費としていただきますので、お願いします。

6月には、**年中組の保護者**の**給食参観**を行なう予定です。

(2) プールの設置作業のお願い

園庭に、大型のプールを組み立てます。毎年、保護者の皆様のご協力によってプールを組み立てています。園行事サポーターのアンケートに従って皆様と作業を進めますのでよろしくお願ひいたします。

